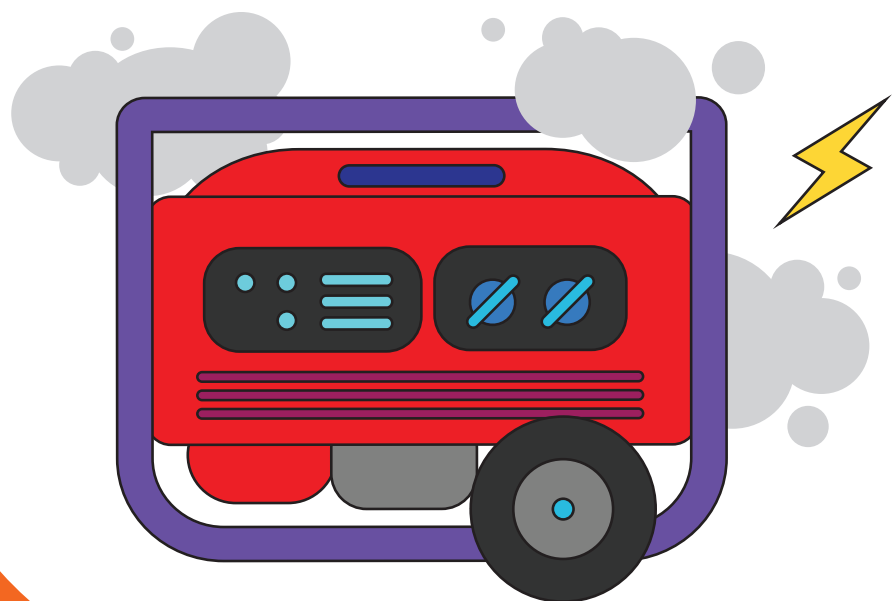


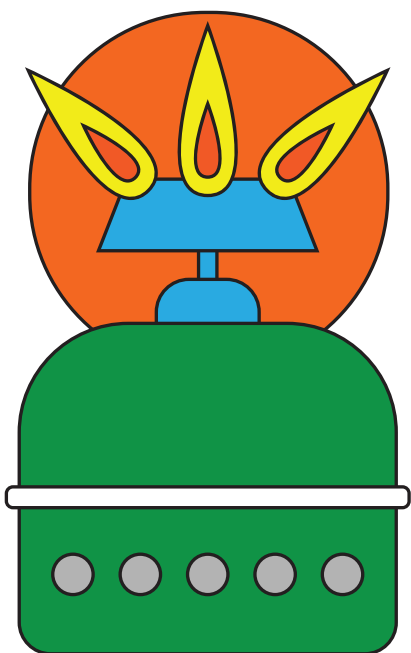
! ДОТРИМУЙСЯ ПРАВИЛ БЕЗПЕКИ ВОНИ РЯТУЮТЬ ЖИТТЯ

1



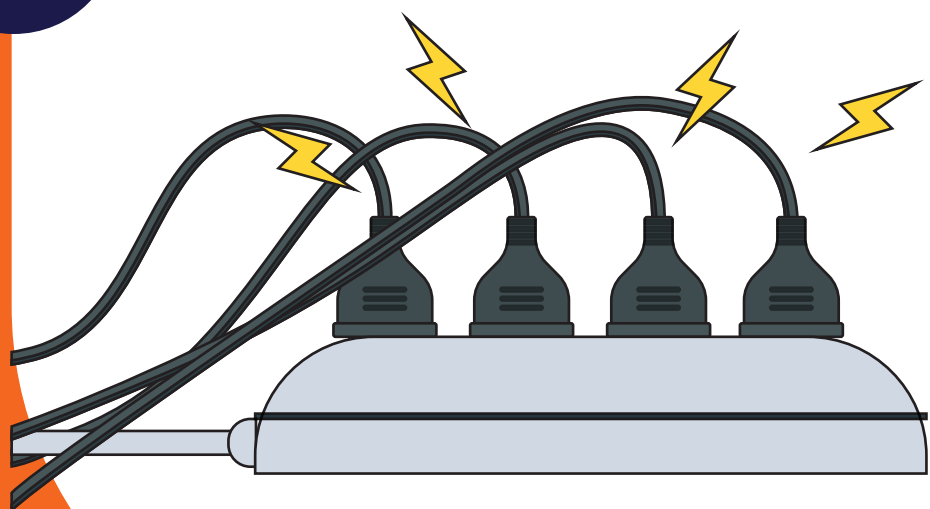
Генератор виділяє чадний газ, тому має стояти лише надворі щонайменше за 6 метрів від дверей та вікон.

2



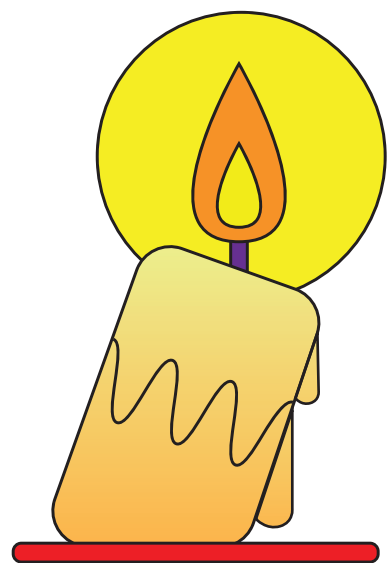
Пальник — щоб розігрівати їжу. І лише в невеликому спеціальному посуді. Гріти довго — небезпечно. Вмикай пальник надворі. А якщо конче потрібно у приміщенні, то провітрюй кімнату. Після використання від'єднай балон.

3



Коли з'являється світло, не поспішай вмикати всі прилади разом — це небезпечно й може перевантажити систему. Вмикай їх поступово.

4



Свічка має стояти на стійкій поверхні та якнайдалі від легкозаймистих матеріалів.

